

De NAH-coach voor kinderen en jongeren met NAH+

Astrid Otten en Christel Opstal

NAH-coaches

Sandra te Winkel

Inhoudelijk expert



Disclosure



(potentiële) Belangenverstremgeling	geen
Voor bijeenkomst mogelijk relevante relaties met bedrijven ₁	geen
<ul style="list-style-type: none">• Sponsoring of onderzoeksgeld₂• Honorarium of andere (financiële) vergoeding₃• Aandeelhouder₄• Andere relaties	subsidie ministerie VWS en NZA

Doelgroep kinderen met NAH+



- Een kind of jongere (<18 jaar bij aanmelding, niet laag bewust)
- met een hersenbeschadiging die na de geboorte ontstaan is
- leidend tot een complexe combinatie van stoornissen en beperkingen die samenhangen met het hersenletsel
- Het functioneren van dit kind in zijn directe omgeving maakt dat langdurig beroep moet worden gedaan op meerdere zorgspecialisten
- De draaglast in de zorg overschrijdt de draagkracht het kind en het netwerk om het kind heen

Leidende principes



- Een kind met complexe NAH moet zo lang mogelijk thuis wonen, maar daarbij is intensieve begeleiding voor het hele gezin waar nodig essentieel.
- Ieder kind en gezin met NAH is anders, zorg op maat door NAH-coach!
- Nadruk op soepele overgangen tussen zorg en ketensamenwerking
- Zorg en onderwijs liggen in elkaars verlengde, samenwerking!
- Waar nodig multidisciplinair werken en kennis delen.

Ambities toekomstig zorglandschap



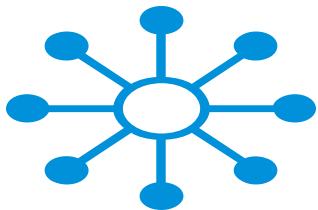
Regionaal zorgcentrum (REC)

- NAH coach is regisseur van zorg, coach en behandelaar, gaat mee met het kind (en gezin)
- REC heeft behandelteam, is coördinator van de regionale keten van zorg, onderwijs en social domein



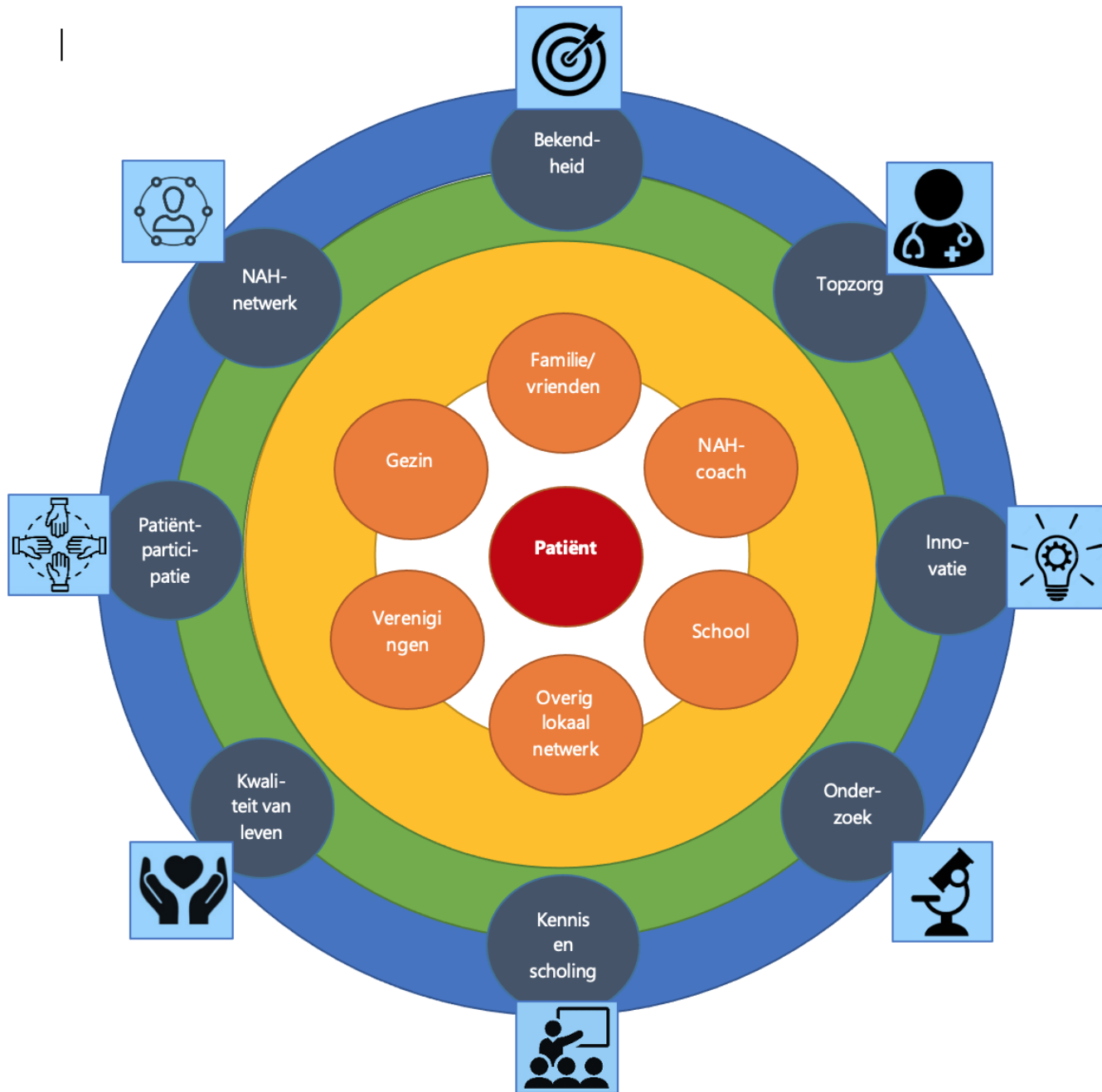
Doelgroep Expertise Centrum (DEC)

- Aanvullende expertise tav diagnostiek en behandeling
- Landelijke functie DEC GGZ, advies en zo nodig behandeling bij onbegrepen gedrag
- 2 DEC's revalidatie, gericht op maximaal functioneren met beperkingen



Kenniscentrum (KC)

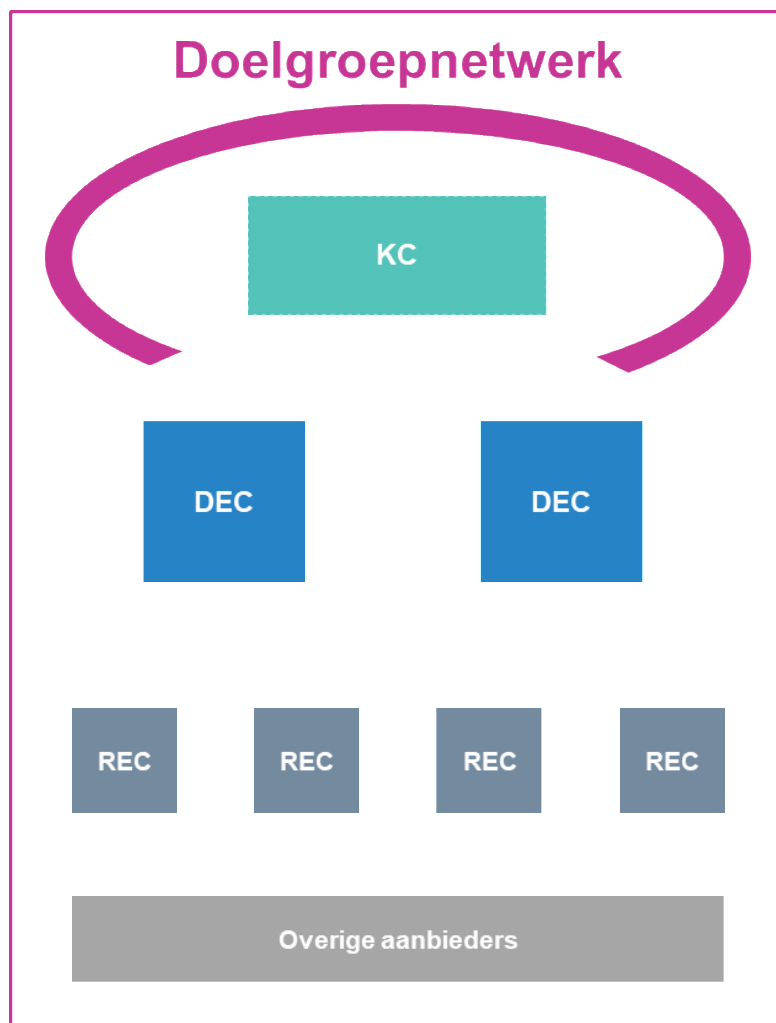
- Ontwikkeling en verspreiding van kennis voor de doelgroep (maken kennisagenda, bijhouden website, organiseert schooling rondom kinderen met NAH)
- Initieert wetenschappelijk onderzoek met DEC's en betreft REC's



Ontwikkelen doelgroepnetwerk



NET WERK KIND & NAH



Kennis

KC: WKZ en PMC



Expertise

Landelijke expertise centra
UMCU: psychiatrie en revalidatie
Heliomare: revalidatie en onderwijs



Zorg

Regionale expertisecentra:
Zozijn, Amarant, SGL, Esdégé-
Reigersdaal,

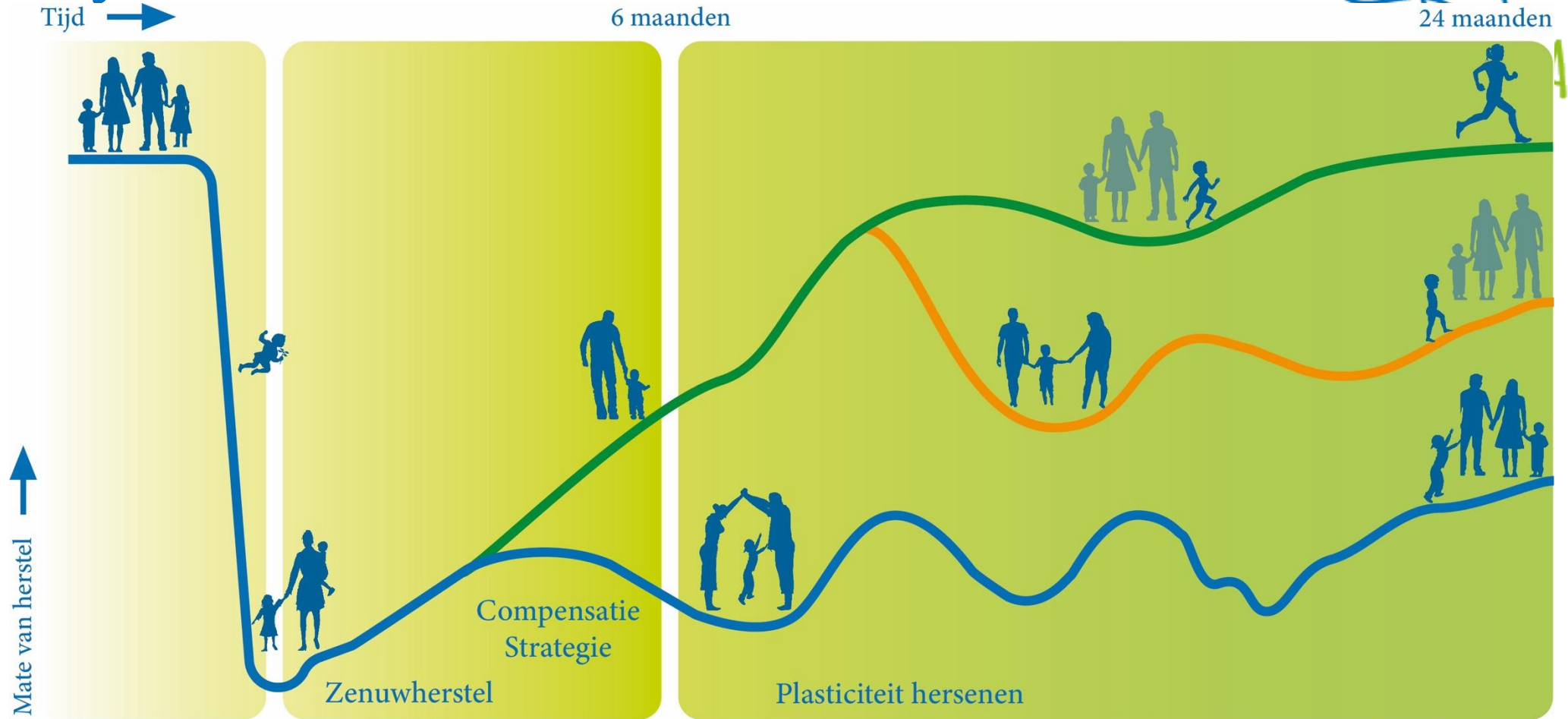
NAH coach

Op welk moment komt de NAH coach in beeld?

Voor welke doelgroep?



Beloop bij NAH+



Fasen na hersenletsel

Overleven

Herstel en leren omgaan met hersenletsel

Leren leven met hersenletsel

Leven met hersenletsel

Het landschap in Nederland

-  Esdégé-Reigersdaal
-  Zozijn
-  Zozijn
-  Pluryn
-  Amarant
-  SGL
-  Heliomare
-  UMC Utrecht
-  Kenniscentrum



Wat doet een NAH coach?

- Helicopterview
- Organiseren en verbinden
- Kennis delen
- Lang verbonden blijven



Regionale verschillen



Doorlopend in ontwikkeling dus ons verhaal ook

- In de regio waar een REC actief is zijn de mogelijkheden anders; daar is behandeling/gezinsondersteuning en een NAH coach van dezelfde organisatie
- Is er geen REC dan worden er lokale partners gezocht. Ondersteuning/coaching door NAHcoach is mogelijk.
- REC regio meer fysiek, andere gebieden meer online/op afstand

Financiering

- Jeugdwet gemeente
- Wlz
- Zo nodig ter overbrugging vanuit innovatiegelden

Als het goed is over 1-2 jaar structureel gefinancierd



Methoden

- Trial and error
- Creativiteit
- Volle hoofdenboek
- Geef me de 5
- Maatwerk



Aanmelden

- vragen@netwerkkindennah.nl
- Voordeurteam overlegt, adviseert en beslist



Vragen?



Netwerk Kind & NAH

Nieuws

Informatie

Onderzoek

Contact

Hét netwerk voor kinderen met niet-angeboren hersenletsel

Optimale kwaliteit van leven die bijdraagt aan betekenisvolle uitkomsten voor het kind en zijn omgeving, zo dicht mogelijk bij huis.



Netwerk Kind & NAH

Een landelijk dekkend netwerk voor



Nieuws

Een selectie van het laatste nieuws en



Informatie

Brochures, boekjes en folders



Onderzoek

Kennis en expertise voor kinderen met

www.netwerkkindennah.nl

Sandra te Winkel,
Inhoudelijk expert Netwerk Kind&NAH

Astrid Otten en Christel Opstal
NAH-coaches

vragen@netwerkkindennah.nl