

HERSEN LETSEL *Congres*

Juiste zorg op het juiste
moment vraagt een
landelijke keten, maar
hoe doe je dat
Subtitel/toevoeging

**Bea Notenboom, Directeur Zorg en Behandeling, Protestantse Zorggroep
Crabbehoff**

**Marjan Hurkmans, senior adviseur Vilans, projectleider
ketenverbetering**

(potentiële) belangenverstremgeling	niet
De betrokken relaties bij dit project zijn:	Partners van het Expertisenetwerk EENnacoma + HersenletselNL+ familievereniging Zorgennacoma.
Sponsoring of onderzoeksgeld:	Project wordt gesubsidieerd door de Hersenstichting
Honorarium of andere (financiële) vergoeding:	niet
Aandeelhouder:	niet
Andere relatie, namelijk:	niet



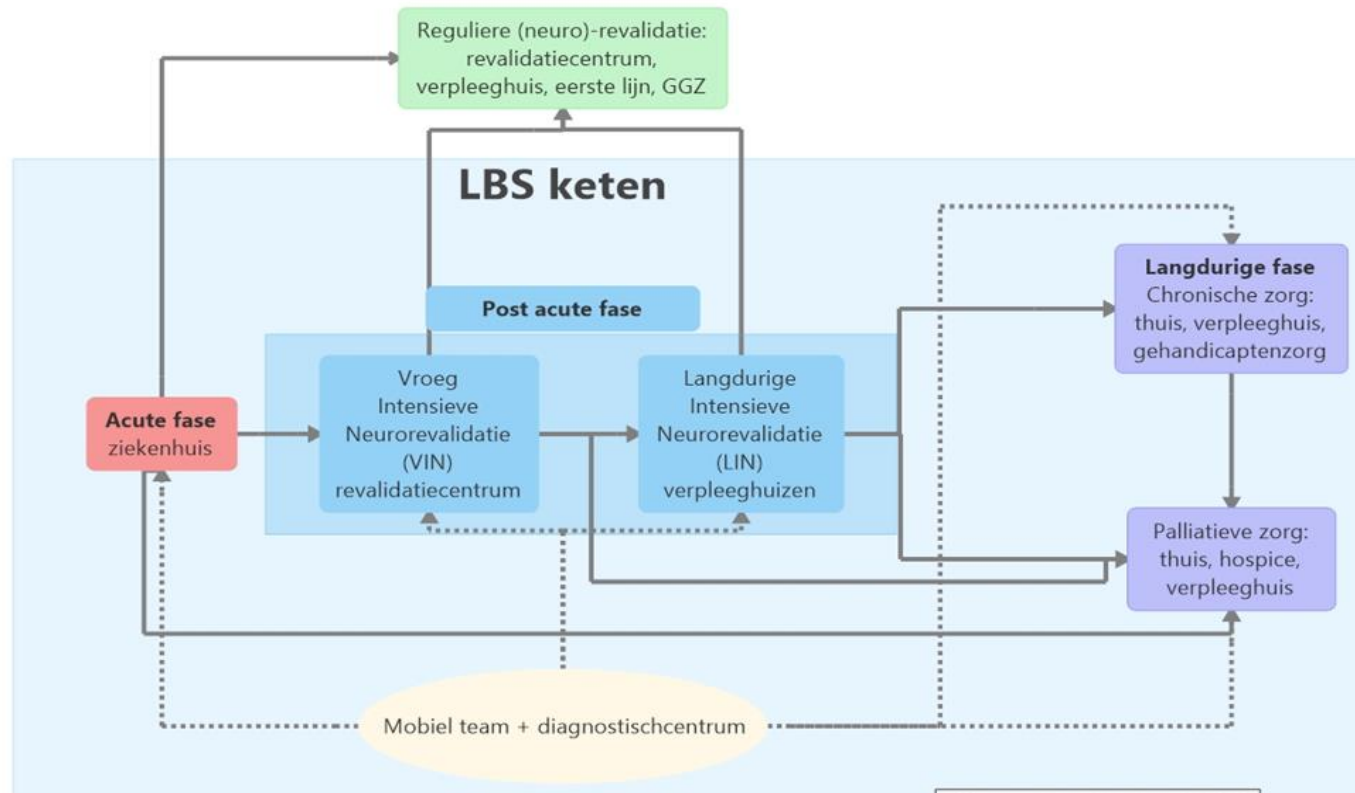
Prijs voor de beste ketensamenwerking



Opbouw dit uur

- Wie in de zaal en met welk vraagstuk?
- Wat hebben we gerealiseerd?
- Wat is ons recept?
- Uw vragen en advies
- Samenwerking betekent.....

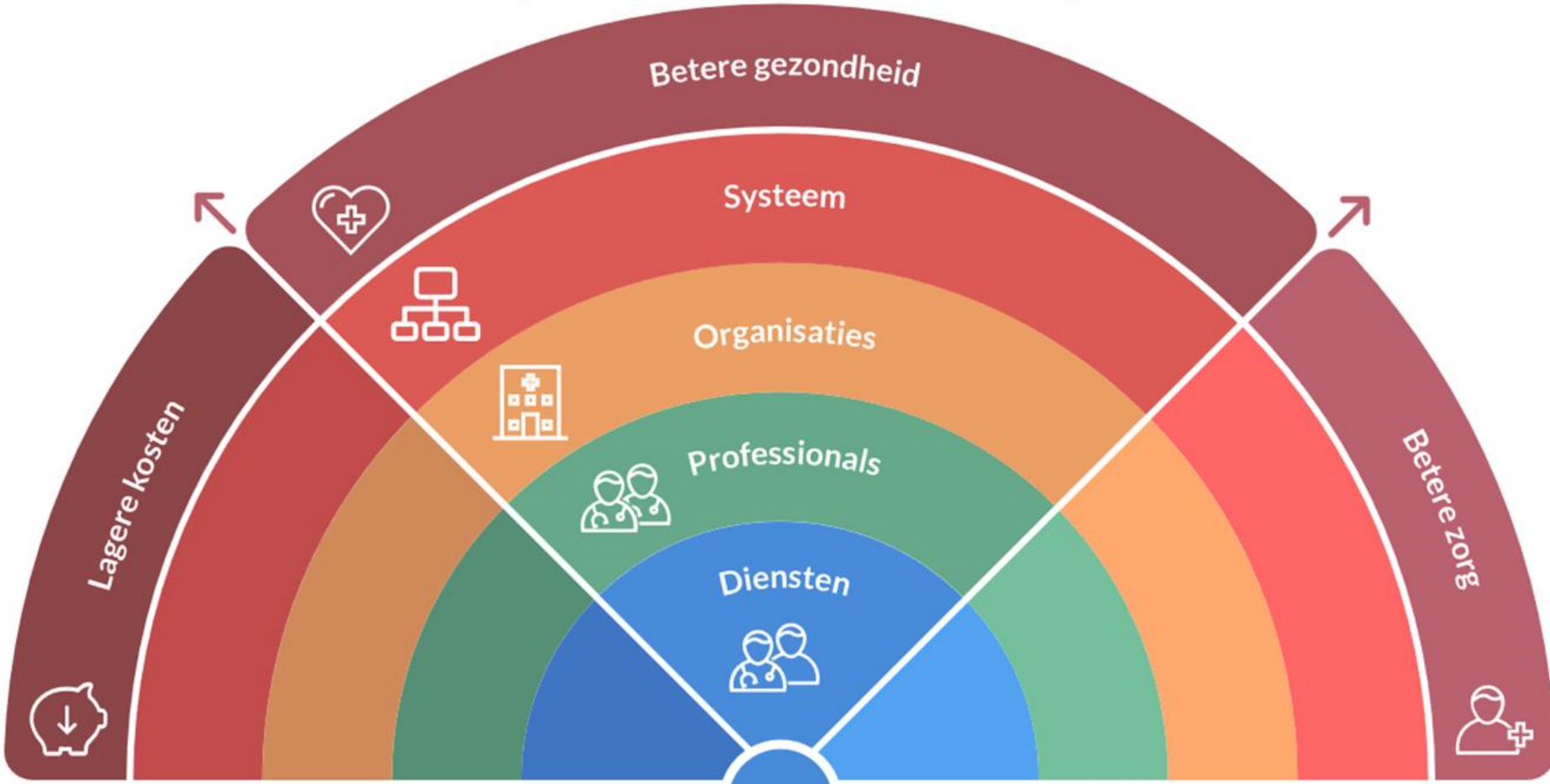
Juiste zorg, op het juiste moment op de juiste plek door de professional met de juiste kennis



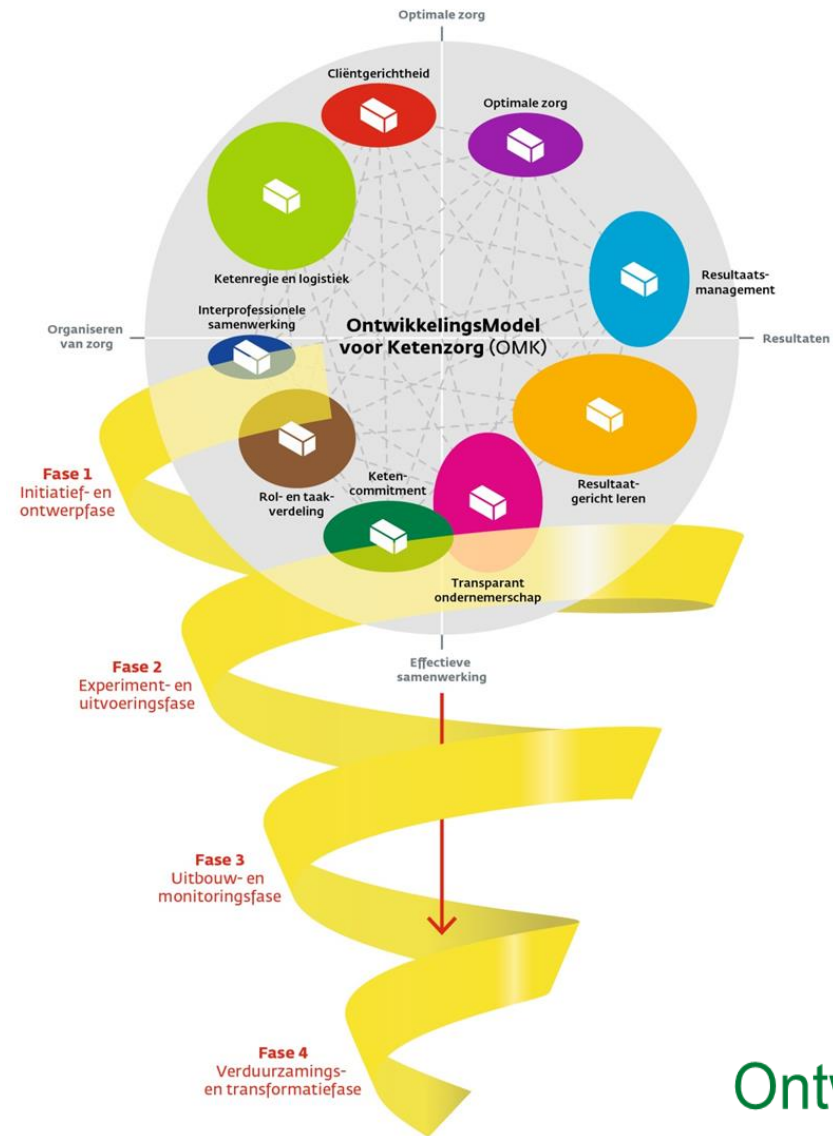
Wat gerealiseerd

Knel- of ontwikkelpunt:	Meerlagenperspectief:		Leidende waarden:	PDCA:
1. Sociale kaart: Een sociale kaart die in beeld brengt welke zorg, ondersteuning en behandeling voor mensen met LBS en naasten wanneer, door wie en waar geboden wordt.	Zorggebruiker	++	NTB	
	Professionals	+	NTB	
	Organisatie	+	NTB	
	Systeem	+	NTB	
2. Informatievoorziening: Op naasten afgestemde informatievoorziening.	Zorggebruiker	++	NTB	
	Professionals	+	NTB	
	Organisatie	+	NTB	
	Systeem	+	NTB	
3. Overdracht Tussen alle fases zijn er afspraken wat betreft de overdracht op inhoud en proces	Zorggebruiker	+	NTB	
	Professionals	++	NTB	
	Organisatie	++	NTB	
	Systeem	+	NTB	
4. Inbedding mobiel team: Inbedding van het mobielteam en het diagnostisch centrum in de keten.	Zorggebruiker	+	NTB	
	Professionals	++	NTB	
	Organisatie	++	NTB	
	Systeem	+	NTB	
5. Inzicht ketenobstructies Inzicht in de consequenties van keten obstructies.	Zorggebruiker	+	NTB	
	Professionals	+	NTB	
	Organisatie	++	NTB	
	Systeem	++	NTB	

Het Regenboogmodel



Functionele randvoorwaarden			Normatieve randvoorwaarden	
System	Populatie	Individueel	Populatie	System
Macro	Meso	Micro	Meso	Macro



Ontwikkelingsmodel voor Ketenzorg Minkman, 2012

Waardenkader

Onderzoeksproces: literatuurstudie set van 23 (gepubliceerd), delphi-procedure 18 waarden (onder review)

Onderstaand vind je 5 van de 18 waarden:

- Transparant gedeeld
- Gedeelde verantwoordelijkheid
- Flexibel
- Vertrouwen
- Efficiënt

Aan de slag met de waarden

- Maak groepjes van 4 -5 mensen
- Prioriteer de waarden voor jezelf
 1. Zet iedere waarde op een post-it en
 2. Leg ze op volgorde Meest belangrijk voor mij.....5 minder/niet belangrijk voor mij
- legt uit van de meest belangrijke waarde **waarom** je hiervoor kiest
- Kijk naar de overeenkomsten en verschillen, wat valt je op?

Vragen en advies



Samenwerking betekent.....



Onze bronnen

- Regenboogmodel van Pim valentijn
<https://www.essenburgh.com/nl/regenboogmodel-voor-integrale-zorg>
- Waardenkader: <https://www.vilans.nl/artikelen/welke-waarden-een-rol-spelen-bij-integrale-zorg>
- Handreiking netwerkzorg
<https://netwerkzorgnederland.nl/downloads/handreiking/>
- Eigen ervaringen want samenwerken is continue leren.